

제품명: MARS 토끼 단클론 항체

카탈로그 번호: AMRe87319

연구용 전용

요약

설명	재조합 토끼 단클론 항체
숙주	토끼
적용	WB, ICC/IF
반응성	인간
결합	비결합
변형	수정치 없음
아이소타입	IgG
클론성	단클론
형태	액체
농도	0.55mg/ml. 본 제품의 농도는 재조비체에 따라 다를 수 있습니다.
Storage	Aliquot 하여 -20°C 에 보관 (12 개월 유효). 냉동/해동 반복을 피하십시오.
Shipping	Ice bags
버퍼	50mM 트리스클로르산(pH 7.4), 0.15M NaCl, 40% 글리세롤, 0.01% 아지다티움 및 0.05% 보르산질용액에 담겨 공급됩니다. 수명일부 터 12 개월 동안 안정합니다.
정제	천상정제

적용

희석 비율	WB 1:1000-1:5000, ICC/IF 1:200-1:500
분자량	Calculated MW:101 kDa; Observed MW:101 kDa

항원 정보

유전자명	MARS
다른 이름	MRS; ILLD; CMT2U; ILFS2; METRS; MTRNS; SPG70
유전자 ID	4141
SwissProt ID	P56192
면역원	인간 미토콘드리아 tRNA 항원 복합체

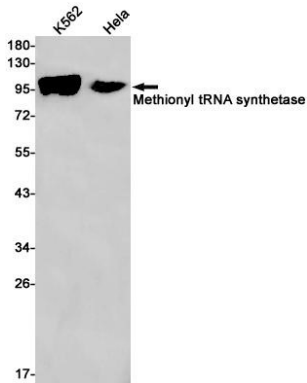
배경

이 유전자는 1형 미토콘드리아 tRNA 항원 복합체의 구성요소를 암호화합니다. 미토콘드리아 tRNA는 세포 내 미토콘드리아를 결합하여 단백질 합성에 중요한 역할을 합니다. 암호화 단백질은 tRNA 항원 복합체 구성요소이며, 미토콘드리아 분자 연결을 담당합니다. [RefSeq 제 2011 년 1 월]

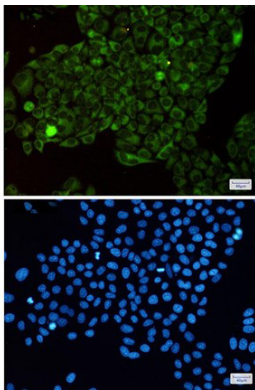
연구 분야

-

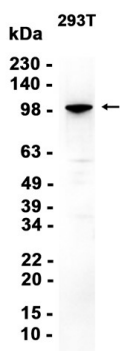
이미지 데이터



K562 및 HeLa 세포들에 AMRe87319 항(1:1000 희석)을 사용하여 AMRe87319 를 위한 단편을 검출한다



HeLa 세포를 AMRe87319 항(녹색)와 DAPI(청색)를 사용하여 현상시킨 결과이다



AMRe87319 항(1:1000 희석)을 사용하여 293T 세포 추출물에 대한 단편을 검출했다