

**제품명:** 칼세퀘스트린 2 토끼 단클론 항체

**카탈로그 번호:** AMRe87313

연구용 전용

## 요약

설명	재조합 토끼 단클론 항체
숙주	토끼
적용	WB
반응성	인간 쥐 생체
결합	비결합
변형	수정치 없음
아이소타입	IgG
클론성	단클론
형태	액체
농도	-
Storage	Aliquot 하여 $-20^{\circ}\text{C}$ 에 보관(12 개월 유효). 냉동/해동 반복을 피하십시오.
Shipping	Ice bags
버퍼	50mM 트리스클로르산(pH 7.4), 0.15M NaCl, 40% 글리세롤, 0.01% 아지다티움 및 0.05% 보르산질용액에 담겨 제공됩니다. 수명일부 터 12 개월 동안 안정합니다.
정제	천상정제

## 적용

희석 비율	WB 1:1000-1:5000
분자량	Calculated MW:46 kDa; Observed MW:56 kDa

## 항원 정보

유전자명	Calsequestrin 2
다른 이름	PDIB2
유전자 ID	845
SwissProt ID	O14958
면역원	인간 칼세퀘스트린 2의 항원입니다.

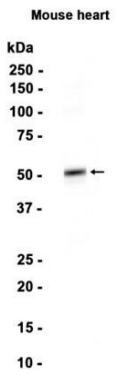
## 배경

이 유전자는 인간 단백질 칼세퀘스트린 2의 가장 큰 구성원입니다. 칼세퀘스트린은 심장 근육의 정상에 위치하며, 이 단백질은 근육에 필요한 칼슘을 저장하는 칼슘 결합 단백질입니다. 이 유전자의 돌연변이는 근육 위성근 형성실변(CPVT2, 카탈로그 형질변 2) 형질도 항을 유발하여 야생형 형질변을 특징으로 하는 잘 알려진 돌연변이를 생성합니다. [RefSeq 제공 2008 년 7 월]

## 연구 분야

-

## 이미지 데이터



칼렉틴2 항체를 1:1000 희석하여 심장 조직 추출액에 대한 Western blot 분석을 수행했다.