

제품명: 인테그린 알파 2 토끼 단클론 항체
카탈로그 번호: AMRe87312
연구용 전용

요약

설명	재조합 토끼 단클론 항체
숙주	토끼
적용	WB
반응성	인간
결합	비결합
변형	수정치 없음
아이소타입	IgG
클론성	단클론
형태	액체
농도	-
Storage	Aliquot 하여 -20°C 에 보관(12개월 유효). 냉동/해동 반복을 피하십시오.
Shipping	Ice bags
버퍼	50mM 트리스클로라이드(pH 7.4), 0.15M NaCl, 40% 글세롤, 0.01% 아지드, 투름 및 0.05% 보르산질용액에 담겨 공급됩니다. 수명일부 타 12개월 동안 안정합니다.
정제	천상정제

적용

희석 비율	WB 1:1000-1:5000
분자량	Calculated MW:129 kDa; Observed MW:150 kDa

항원 정보

유전자명	Integrin alpha 2
다른 이름	BR; GPIa; CD49B; HPA-5; VLA-2; VLAA2
유전자 ID	3673
SwissProt ID	P17301
면역원	인간 인테그린 알파 2의 항원 펩타이드

배경

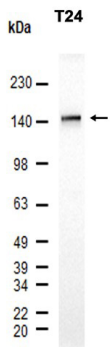
이 유전자는 골관절염과 관절염에 대한 면역 반응에 관여하는 것으로 알려져 있습니다. 이 유전자는 골관절염과 관절염에 대한 면역 반응을 조절하는 데 중요한 역할을 합니다. 이 유전자는 골관절염과 관절염에 대한 면역 반응을 조절하는 데 중요한 역할을 합니다. 이 유전자는 골관절염과 관절염에 대한 면역 반응을 조절하는 데 중요한 역할을 합니다.

. [RefSeq 제공 2012 년 8 월

연구 분야

-

이미지 데이터



T24 세포 추출물 사용하여 단백질과 2^o 항체 농도를 1:1000 으로 하여 웨스턴 블롯 분석을 수행했다.