

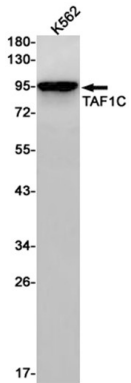


[RefSeq 제공 2011년 7월]

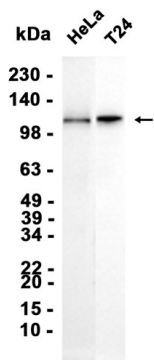
## 연구 분야

-

## 이미지 데이터



TAF1C 항(1:1000) 화를 사용하여 K562 세포에서 TAF1C 를 웨스턴 블롯으로 검출한다.



HeLa 및 T24 세포 추출물 AMRe87310 을 1:1000 으로 사용하여 웨스턴 블롯 분석을 수행했다.