

제품명: PRA1 토끼 단클론 항체

카탈로그 번호: AMRe87309

연구용 전용

요약

설명	재조합 토끼 단클론 항체
숙주	묘
적용	WB
반응성	인간 쥐 생체
결합	비결합
변형	수정치 없음
아이소타입	IgG
클론성	단클론
형태	액체
농도	-
Storage	Aliquot 하여 -20°C 에 보관(12 개월 유효). 냉동/해동 반복을 피하십시오.
Shipping	Ice bags
버퍼	50mM 트리스클로르산(pH 7.4), 0.15M NaCl, 40% 글세롤, 0.01% 아지다티움 및 0.05% 보르산질용액에 첨가됩니다. 수일분부터 12 개월 동안 안정합니다.
정제	천상정제

적용

희석 비율	WB 1:1000-1:10000
분자량	Calculated MW:21 kDa; Observed MW:21 kDa

항원 정보

유전자명	PRA1
다른 이름	PRA1; YIP3; PRAF1
유전자 ID	10567
SwissProt ID	Q9UI14
면역원	인간 PRA1 의항원입니다.

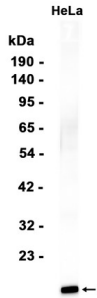
배경

글리세롤과 소형에틸렌다이아민(Rab) 단백질 조차

연구 분야

-

이미지 데이터



HeLa 세포 추출물 PRA1 표지 단백질(1:1000 희석)을 사용하여 단백질 분석을 실시함.