

제품명: PEF1 토끼 단클론 항체

카탈로그 번호: AMRe87307

연구용 전용

요약

설명	재조합 토끼 단클론 항체
숙주	토끼
적용	WB, FC
반응성	인간 쥐 생체
결합	비결합
변형	수정치 없음
아이소타입	IgG
클론성	단클론
형태	액체
농도	-
Storage	Aliquot 하여 -20°C 에 보관(12 개월 유효). 냉동/해동 반복을 피하십시오.
Shipping	Ice bags
버퍼	50mM 트리스클로르산(pH 7.4), 0.15M NaCl, 40% 글리세롤, 0.01% 아지다티움 및 0.05% 보르산질용액에 담겨 공급됩니다. 수명일부 터 12 개월 동안 안정합니다.
정제	천상정제

적용

희석 비율	WB 1:1000-1:5000, FC 1:10-1:100
분자량	Calculated MW:30 kDa; Observed MW:30 kDa

항원 정보

유전자명	PEF1
다른 이름	ABP32; PEF1A
유전자 ID	553115
SwissProt ID	Q9UBV8
면역원	인간 PEF1의 합성 펩타이드

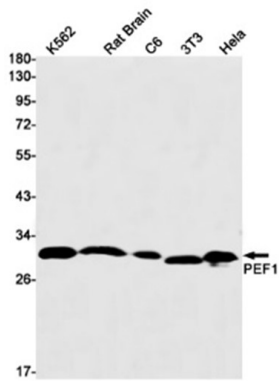
배경

이 유전자는 관련 EF-핸드 단백질 계열에 속하는 칼슘 결합 단백질입니다. 알려진 단백질은 근육 및 유전자 발현 조절을 통해 Ca^{2+} 신호 전달에 기여할 수 있는 것으로 알려져 있습니다. 대체로 상모양에 의해 전사 변형이 가능하며 1번 영역에서 유전자 축적되었습니다. [RefSeq 제 2010년 5월]

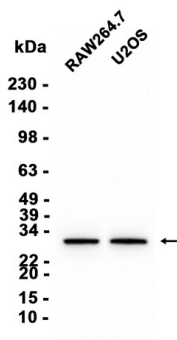
연구 분야

-

이미지 데이터



PEF1 항체(1:1000 희석을 사용하여 K562, 쥐 뇌 C6, 3T3, HeLa 세포 등에서 PEF1 을 웨스턴 블롯으로 검출하였다.



RAW264.7 및 U2OS 세포 추출물을 AMRe87307 항체(1:3000 희석)를 이용하여 웨스턴 블롯 분석을 수행하였다.