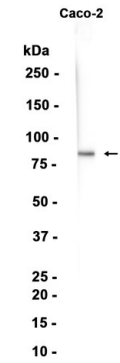


단위전자 검색이다. 대체로 이상 단백질이 보고되었지만 그 정확성은 아직 확인되지 않았다. [RefSeq 제공 2008년 7월]

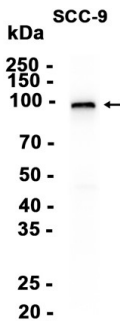
연구 분야

-

이미지 데이터



Caco-2 세포 추출물 TAB3 표지 단백질에 1:1000 희석을 사용하여 웨스턴 블롯 분석했다.



AMRe87305 를 1:1000 희석하여 SCC-9 세포 추출물에 대한 웨스턴 블롯 분석을 수행했다.