

제품명: 제민 5 토끼 단클론 항체

카탈로그 번호: AMRe87302

연구용 전용

요약

설명	재조합 토끼 단클론 항체
숙주	토끼
적용	WB, ICC/IF, FC, IP
반응성	인간
결합	비결합
변형	수정치 없음
아이소타입	IgG
클론성	단클론
형태	액체
농도	-
Storage	Aliquot 하여 -20°C 에 보관(12 개월 유효). 냉동/해동 반복을 피하십시오.
Shipping	Ice bags
버퍼	50mM 트리스클로르산(pH 7.4), 0.15M NaCl, 40% 글리세롤, 0.01% 아지다티움 및 0.05% 보르산질용액에 담겨 공급됩니다. 수명일부 터 12 개월 동안 안정합니다.
정제	천상정제

적용

희석 비율	WB 1:500-1:2000, ICC/IF 1:200-1:500, FC 1:100-1:200, IP 1:50-1:100
분자량	Calculated MW:169 kDa; Observed MW:169 kDa

항원 정보

유전자명	Gemin 5
다른 이름	GEMIN-5
유전자 ID	25929
SwissProt ID	Q8TEQ6
면역원	인간 Gemin 5 의 재조합 단백질

배경

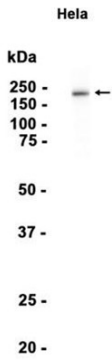
이 유전자는 유전자 증폭(SMN) 복합체 구성 요소인 WD 반복 단백질을 암호화합니다. SMN 복합체는 스몰 뉴로닌 B 단백질(SnRNP)의 조립을 통해 mRNA 스플라이싱을 조절하여 다른 종류로 핵 단백질 조립 및 수송에 관여할 수 있습니다. 이 유전자는 SMN 복합체 mRNA 결합 구성 요소이다. 이 유전자의 결함은 척추근 위축증과 관련이 있다. 이 유전자는 핵

소용양화 단백질이 상전 변이체 관련 있다 [RefSeq 제공 2011년 11월]

연구 분야

-

이미지 데이터



HeLa 세포 추출물 Gemin 5 보다는 분해(1:1000) 희석을 사용하여 단백질 분석하였다.