

**제품명: MT4-MMP** 토끼 단클론 항체

**카탈로그 번호: AMRe87300**

연구용 전용

## 요약

설명	재조합 토끼 단클론 항체
숙주	토끼
적용	WB, IHC, ICC/IF
반응성	인간 췌장
결합	비결합
변형	수정치 없음
아이소타입	IgG
클론성	단클론
형태	액체
농도	-
Storage	Aliquot 하여 $-20^{\circ}\text{C}$ 에 보관(12개월 유효). 냉동/해동 반복을 피하십시오.
Shipping	Ice bags
버퍼	50mM 트리스클로르산(pH 7.4), 0.15M NaCl, 40% 글리세롤, 0.01% 아지다티움 및 0.05% 보르산질용액에 담겨 제공됩니다. 수명일부 타 12개월 동안 안정합니다.
정제	천상정제

## 적용

희석 비율	WB 1:500-1:2000, IHC 1:50-1:100, ICC/IF 1:50-1:100
분자량	Calculated MW:67 kDa; Observed MW:63 kDa

## 항원 정보

유전자명	MT4-MMP
다른 이름	MMP-17; MT4MMP; MTMMP4; MT4-MMP
유전자 ID	4326
SwissProt ID	Q9ULZ9
면역원	인간 MT4-MMP의 합성 펩타이드

## 배경

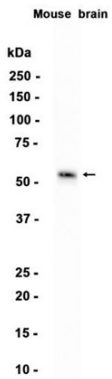
이 유전자는 매트릭스 M10 계열의 매트릭스 금속 단백질 분해효소(MMP)의 일종으로 알려져 있습니다. 이 계열 단백질은 배양 세포 조직의 형질개조, 정상적인 생리 과정, 그리고 면역 및 조직의 항상성 유지에 중요한 역할을 합니다. 이 유전자는 막 통과 단백질을 암호화하는 것으로 알려져 있으며, 세포 부착을 촉진합니다. 암의 전이 과정에서 중요한 역할을 하는 것으로 알려져 있습니다. 이 단백질은 글리코실화 단백질입니다.

(GPI) 양 끝에서 부위에 장난 장에 명칭 침구 단 분해소 증독함다. 암화 단 변이 형증는 골절 및 여러 암에서 관찰함다. [RefSeq 제공 2016 년 1 월]

## 연구 분야

-

## 이미지 데이터



MT4-MMP 보기 단 농도 1:1000 화하여 마우스 뇌 조직 추출에 대한 Western blot 분석을 수행했다.