

제품명: GDF3 토끼 단클론 항체

카탈로그 번호: AMRe87294

연구용 전용

요약

설명	재조합 토끼 단클론 항체
숙주	토끼
적용	WB
반응성	인간 췌장
결합	비결합
변형	수정치 없음
아이소타입	IgG
클론성	단클론
형태	액체
농도	-
Storage	Aliquot 하여 -20°C 에 보관(12개월 유효). 냉동/해동 반복을 피하십시오.
Shipping	Ice bags
버퍼	50mM 트리스클로르산(pH 7.4), 0.15M NaCl, 40% 글리세롤, 0.01% 아지다티움 및 0.05% 보르산질용액에 담겨 제공됩니다. 수명일부 터 12개월 동안 안정합니다.
정제	천상정제

적용

희석 비율	WB 1:1000-1:5000
분자량	Calculated MW:41 kDa; Observed MW:

항원 정보

유전자명	GDF3
다른 이름	KFS3; MCOP7; MCOPCB6
유전자 ID	9573
SwissProt ID	Q9NR23
면역원	인간 GDF3의 합성 펩타이드

배경

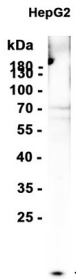
이 유전자는 TGF- β (성장호르몬 자극 인자) 단백질 슈퍼패밀리 구성원을 암호화합니다. 이 단백질은 다양한 TGF- β 수용체 결합 및 SMAD 단백질 전사 인자를 모집할 수 있는 유전자 발현 조절자입니다. 암 호르몬과 다른 단백질과 결합하여 항암 효과와 같은 다양한 생물학적 기능을 수행합니다. 이 단백질은 암 및 골격 질환에 중요한 역할을 합니다. 유전자 돌연변이는 인간에서 신장 암과 결장암을 유발하는 것으로 알려져 있습니다.

. [RefSeq 제공 2016 년 8 월

연구 분야

-

이미지 데이터



HepG2 세포 추출물 GDF3 표지 단백질 (1:1000 희석)을 사용하여 Western blot 분석하였다.