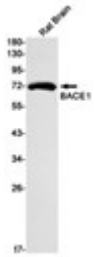




랫마우스 광범위한 조직 분포에 대한 상충 실험을 증명합니다 [RefSeq 제공 2015년 11월]

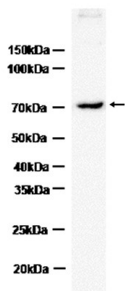
## 연구 분야

## 이미지 데이터



BACE1 항체(1:1000 희석)를 사용하여 뇌에서 BACE1 단백질 발현을 검출합니다.

Mouse brain



AMRe87292 항체(1:1000 희석)를 사용하여 뇌 조직 추출물에서 BACE1 단백질 발현을 검출합니다.