

**제품명: TORC1** 토끼 단클론 항체

**카탈로그 번호: AMRe87290**

연구용 전용

## 요약

설명	재조합 토끼 단클론 항체
숙주	토끼
적용	WB, FC
반응성	인간 쥐 생체
결합	비결합
변형	수정치 없음
아이소타입	IgG
클론성	단클론
형태	액체
농도	-
Storage	Aliquot 하여 $-20^{\circ}\text{C}$ 에 보관(12 개월 유효). 냉동/해동 반복을 피하십시오.
Shipping	Ice bags
버퍼	50mM 트리스클로르산(pH 7.4), 0.15M NaCl, 40% 글리세롤, 0.01% 아지다티움 및 0.05% 보르단질용액에 첨가됩니다. 수일분부터 12 개월 동안 안정합니다.
정제	천상정제

## 적용

희석 비율	WB 1:1000-1:5000, FC 1:500-1:2000
분자량	Calculated MW:67 kDa; Observed MW:78 kDa

## 항원 정보

유전자명	TORC1
다른 이름	MAML2; MECT1; Mam-2; TORC1; TORC-1; WAMTP1
유전자 ID	23373
SwissProt ID	Q6UUV9
면역원	인간 TORC1 의 항원 펩타이드

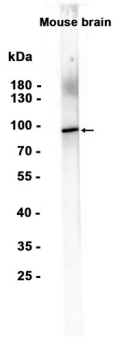
## 배경

CREB1 의 전사 조절은 종종 cAMP 반응 요소(CRE) 부위를 통해 일어납니다.

## 연구 분야

-

## 이미지 데이터



TORC1 표지 단백질:1000 희석하여 뇌 조직 추출에 대한 실험을 하였다.