

제품명: SCIN 토끼 단클론 항체

카탈로그 번호: AMRe87284

연구용 전용

요약

설명	재조합 토끼 단클론 항체
숙주	토끼
적용	WB
반응성	인간
결합	비결합
변형	수정치 없음
아이소타입	IgG
클론성	단클론
형태	액체
농도	-
Storage	Aliquot 하여 -20°C 에 보관(12 개월 유효). 냉동/해동 반복을 피하십시오.
Shipping	Ice bags
버퍼	50mM 트리스클로르산(pH 7.4), 0.15M NaCl, 40% 글세롤, 0.01% 아지다티움 및 0.05% 보르산질용액에 첨가됩니다. 수일분부 터 12 개월 동안 안정합니다.
정제	천상정제

적용

희석 비율	WB 1:1000-1:5000
분자량	Calculated MW:81 kDa; Observed MW:81 kDa

항원 정보

유전자명	SCIN
다른 이름	Adseverin; Scinderin
유전자 ID	85477
SwissProt ID	Q9Y6U3
면역원	인 SCIN 의 합성 펩타이드

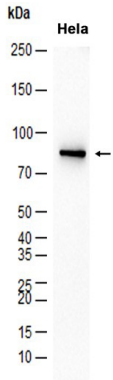
배경

SCIN 은 $\text{Ca}(2+)$ -의존적인 칼슘 결합 단백질이다(Zunino et al., 2001 [PubMed 11568009]).[OMIM 제 2010 년 5 월

연구 분야

-

이미지 데이터



HeLa 세포 추출물 SCIN 표지 단백질 (1:4000 희석)을 사용하여 Western blot 분석했다.