

**제품명: IGFBP6** 토끼 단클론 항체

**카탈로그 번호: AMRe87282**

연구용 전용

## 요약

설명	재조합 토끼 단클론 항체
숙주	토끼
적용	WB, ICC/IF, FC
반응성	인간
결합	비결합
변형	수정치 없음
아이소타입	IgG
클론성	단클론
형태	액체
농도	-
Storage	Aliquot 하여 $-20^{\circ}\text{C}$ 에 보관(12 개월 유효). 냉동/해동 반복을 피하십시오.
Shipping	Ice bags
버퍼	50mM 트리스클로르산(pH 7.4), 0.15M NaCl, 40% 글세롤, 0.01% 아지다티움 및 0.05% 보르산질용액에 담겨 공급됩니다. 수명일부 터 12 개월 동안 안정합니다.
정제	천상정제

## 적용

희석 비율	WB 1:500-1:2000, ICC/IF 1:100-1:200, FC 1:200-1:500
분자량	Calculated MW:25 kDa; Observed MW:35 kDa

## 항원 정보

유전자명	IGFBP6
다른 이름	IBP6
유전자 ID	3489
SwissProt ID	P24592
면역원	인간 IGFBP6 의 재조합 단백질

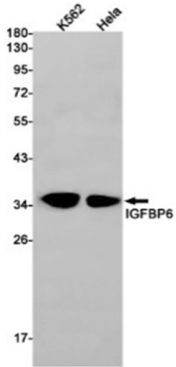
## 배경

IGF 결합 단백질 IGF 의 결합을 방해하며 세포에서 IGF 의 성장 촉진 효과를 제거하는 것으로 입증되었습니다. IGF 와 세포 표면 수용체 간의 상호작용을 방해합니다.

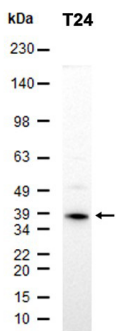
## 연구 분야

-

## 이미지 데이터



K562 및 HeLa 세포 용출액에서 IGFBP6 항체(1:1000 희석)를 사용하여 IGFBP6 를 웨스턴 블롯으로 검출했다.



T24 세포 추출물을 AMRe87282 를 1:1000 희석하여 웨스턴 블롯 분석했다.