

제품명: PEPD 토끼 단클론 항체

카탈로그 번호: AMRe87279

연구용 전용

요약

설명	재조합 토끼 단클론 항체
숙주	토끼
적용	WB
반응성	인간
결합	비결합
변형	수정치 없음
아이소타입	IgG
클론성	단클론
형태	액체
농도	-
Storage	Aliquot 하여 -20°C 에 보관(12개월 유효). 냉동/해동 반복을 피하십시오.
Shipping	Ice bags
버퍼	50mM 트리스클로르산(pH 7.4), 0.15M NaCl, 40% 글리세롤, 0.01% 아지드 트륨 및 0.05% 보르산질용액에 담겨 공급됩니다. 수명일부 터 12개월 동안 안정합니다.
정제	천상정제

적용

희석 비율	WB 1:500-1:2000
분자량	Calculated MW:55 kDa; Observed MW:55 kDa

항원 정보

유전자명	PEPD
다른 이름	PROLIDASE
유전자 ID	5184
SwissProt ID	P12955
면역원	인간 PEPD의 합성 펩타이드

배경

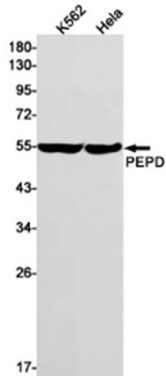
이 유전자는 핵산 대사와 관련된 효소인 프로리다아제를 암호화하는 유전자입니다. 이 유전자는 핵산 대사와 관련된 효소인 프로리다아제를 암호화하는 유전자입니다. 이 유전자는 핵산 대사와 관련된 효소인 프로리다아제를 암호화하는 유전자입니다. 이 유전자는 핵산 대사와 관련된 효소인 프로리다아제를 암호화하는 유전자입니다.

[RefSeq 제공 2009 년10 월]

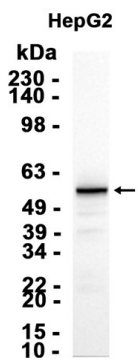
연구 분야

-

이미지 데이터



K562 및 HeLa 세포 용출액에 PEPD 항체 1:1000 희석을 사용하여 PEPD를 웨스턴 블롯으로 검출하였다.



HepG2 세포 추출액에 AMRe87279를 1:1000 희석하여 웨스턴 블롯으로 검출하였다.