

제품명: HCE 토끼 단클론 항체

카탈로그 번호: AMRe87277

연구용 전용

요약

설명	재조합 토끼 단클론 항체
숙주	토끼
적용	WB, IHC, ICC/IF, IP
반응성	양, 쥐 생체
결합	비결합
변형	수정치 없음
아이소타입	IgG
클론성	단클론
형태	액체
농도	-
Storage	Aliquot 하여 -20°C 에 보관(12 개월 유효). 냉동/해동 반복을 피하십시오.
Shipping	Ice bags
버퍼	50mM 트리스클로르산(pH 7.4), 0.15M NaCl, 40% 글리세롤, 0.01% 아지다티움 및 0.05% 보르산질용액에 담겨 제공됩니다. 수명일부 터 12 개월 동안 안정합니다.
정제	천상정제

적용

희석 비율	WB 1:500-1:2000, IHC 1:50-1:100, ICC/IF 1:20-1:50, IP 1:20-1:50
분자량	Calculated MW:69 kDa; Observed MW:69 kDa

항원 정보

유전자명	HCE
다른 이름	HCE; HCE1; hCAP; CAP1A
유전자 ID	8732
SwissProt ID	O60942
면역원	양 HCE 의 재조합 단백질

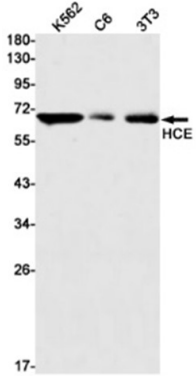
배경

N-말단 부분은 RNA 5'-트라이코제말에서 C-말단 부분은 mRNA 구별 트라이코제말을 나타내는 중가성 mRNA 결합효소이다. 결합의 첫 두 단계를 촉진하여 첫 번째 단계는 새로 생성된 mRNA의 5'-트라이코제말에서 감마 트라이코제말을 제거하여 트라이코제말을 생성하는 것이고 두 번째 단계는 GTP의 gmp 부분을 5'-트라이코제말로 전환하는 것이다.

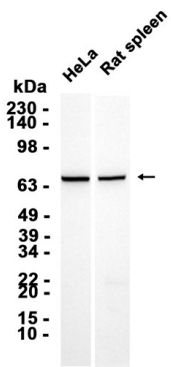
연구 분야

-

이미지 데이터



K562, C6, 3T3 세포종에서 HCE 항체 1:1000 희석을 사용하여 HCE를 위양성으로 검출했다.



HeLa 세포추출물과 쥐 비장 조직추출물을 AMRe87277 항체 1:1000 희석하여 위양성 여부를 분석했다.