

제품명: AFG2 토끼 단클론 항체

카탈로그 번호: AMRe87276

연구용 전용

요약

설명	재조합 토끼 단클론 항체
숙주	토끼
적용	WB, FC
반응성	인간
결합	비결합
변형	수정치 없음
아이소타입	IgG
클론성	단클론
형태	액체
농도	-
Storage	Aliquot 하여 -20°C 에 보관(12 개월 유효). 냉동/해동 반복을 피하십시오.
Shipping	Ice bags
버퍼	50mM 트리스클로르산(pH 7.4), 0.15M NaCl, 40% 글세롤, 0.01% 아지다티움 및 0.05% 보르산질용액에 담겨 공급됩니다. 수일분부터 12 개월 동안 안정합니다.
정제	천상정제

적용

희석 비율	WB 1:1000-1:5000, FC 1:50-1:100
분자량	Calculated MW:98 kDa; Observed MW:98 kDa

항원 정보

유전자명	AFG2
다른 이름	AFG2; SPAF; EHLMRS
유전자 ID	166378
SwissProt ID	Q8NB90
면역원	인간 AFG2 의 재조합 단백질

배경

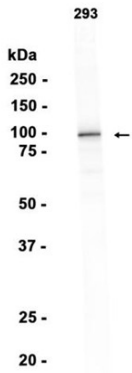
이 유전자는 양호한 ATPase 계열 구성을 암호화하여 이 계열 구성을 대표하는 ATPase 도메인으로 정렬됩니다. 이 계열 구성은 막을 DNA 복제 매개 효소 및 단백질 분해 효소인 양호한 과에 포함합니다. 이 유전자는 또한 다른 여러 조직을 가지고 있으며 생장 형태에 따라 크기가 및 안정성에 관하여는 것으로 추정됩니다. 이 유전자 단백질은 긴 생명 및 안정성 증가 관련

런 있습니다. 대체물 이상으로 인해 여러 차례 변경되었습니다. [RefSeq 제공 2016년 9월]

연구 분야

-

이미지 데이터



AFG2 표지 단백질 1:1000 희석하여 293 세포 추출에 한 단위 분획을 수행했다.