

제품명: 감마 튜블린 토끼 단클론 항체

카탈로그 번호: AMRe87262

연구용 전용

요약

설명	재조합 토끼 단클론 항체
숙주	토끼
적용	WB, IHC, FC
반응성	인간 쥐 생체
결합	비결합
변형	수정치 없음
아이소타입	IgG
클론성	단클론
형태	액체
농도	-
Storage	Aliquot 하여 -20°C 에 보관(12개월 유효). 냉동/해동 반복을 피하십시오.
Shipping	Ice bags
버퍼	50mM 트리스클로르산(pH 7.4), 0.15M NaCl, 40% 글리세롤, 0.01% 아지다티움 및 0.05% 보르산질용액에 담겨 공급됩니다. 수명일부 터 12개월 동안 안정합니다.
정제	천상정제

적용

희석 비율	WB 1:500-1:2000, IHC 1:50-1:100, FC 1:50-1:200
분자량	Calculated MW:51 kDa; Observed MW:50 kDa

항원 정보

유전자명	gamma Tubulin
다른 이름	TUBG; GCP-1; CDCBM4; TUBGCP1
유전자 ID	7283
SwissProt ID	P23258
면역원	인간 감마 튜블린의 합성 펩타이드

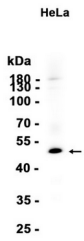
배경

이 유전자는 튜블린 슈퍼패밀리 구성원을 암호화합니다. 암호화된 단백질은 중추에서부터 감마 튜블린 고리 복합체와 같은 복합체 일부로서 미세관에 결합합니다. 단백질 미세관 형성 매개체 미세관 형성 및 세포 전이 등에 관여합니다. 이 유전자의 유전자 7 변형체가 발견됩니다. [RefSeq 제공 2009년 1월]

연구 분야

-

이미지 데이터



HeLa 세포 추출물 사용 여건: 무처리 조건 농도 1:1000 이하에서 Western blot 분석을 수행함.