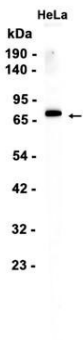


인체 유전체 프로젝트에서 xrs-6 을 가장 먼저 확인했다. 유전자 돌연변이 발생률은 양방향 선명도를 가진 유전자에 관련이 있다 [RefSeq 제공 2008 년 7 월]

연구 분야

-

이미지 데이터



HeLa 세포 추출물 Ku80 보다는 약 1:1000 희석을 사용하여 단백질 분석했다