

제품명: SERPING1 토끼 단클론 항체

카탈로그 번호: AMRe87253

연구용 전용

요약

설명	재조합 토끼 단클론 항체
숙주	토끼
적용	WB
반응성	인간
결합	비결합
변형	수정치 없음
아이소타입	IgG
클론성	단클론
형태	액체
농도	-
Storage	Aliquot 하여 -20°C 에 보관(12 개월 유효). 냉동/해동 반복을 피하십시오.
Shipping	Ice bags
버퍼	50mM 트리스클로르산(pH 7.4), 0.15M NaCl, 40% 글리세롤, 0.01% 아지다티움 및 0.05% 보르산질용액에 담겨 공급됩니다. 수명일부 터 12 개월 동안 안정합니다.
정제	천상정제

적용

희석 비율	WB 1:1000-1:5000
분자량	Calculated MW:55 kDa; Observed MW:100 kDa

항원 정보

유전자명	SERPING1
다른 이름	C1IN; C1NH; HAE1; HAE2; C1INH
유전자 ID	710
SwissProt ID	P05155
면역원	인간 SERPING1 의 항원 펩타이드

배경

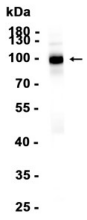
이 유전자는 체액응고 조절에 관여하는 고분자량 단백질을 암호화합니다. 유전자 암호화 단백질 C1 억제제는 첫 번째 체액응고 인자 C1r 및 C1s를 억제하여 체액응고를 조절합니다. 단백질은 간에 합성되며, 결핵, 유선암, 간경변증(HANE)과 관련이 있습니다. 대체 스플라이싱을 통해 다양한 이형체를 암호화하는 여러 변이체가 생성됩니다. [RefSeq 제본 2020년 5월]

연구 분야

-

이미지 데이터

Human plasma



SERPING1 항체를 1:1000 희석하여 인간 혈장 추출액에 한 단위 분을 주사하였다.