

**제품명: TFPI 토끼 단클론 항체**

**카탈로그 번호: AMRe87242**

연구용 전용

## 요약

설명	재조합 토끼 단클론 항체
숙주	토끼
적용	WB, ICC/IF, IP
반응성	인간
결합	비결합
변형	수정치 없음
아이소타입	IgG
클론성	단클론
형태	액체
농도	-
Storage	Aliquot 하여 $-20^{\circ}\text{C}$ 에 보관(12 개월 유효). 냉동/해동 반복을 피하십시오.
Shipping	Ice bags
버퍼	50mM 트리스클로르산(pH 7.4), 0.15M NaCl, 40% 글리세롤, 0.01% 아지다티움 및 0.05% 보르산질용액에 담겨 제공됩니다. 수명 일부 터 12 개월 동안 안정합니다.
정제	천상정제

## 적용

희석 비율	WB 1:500-1:2000, ICC/IF 1:100-1:200, IP 1:20-1:50
분자량	Calculated MW:35 kDa; Observed MW:40-55 kDa

## 항원 정보

유전자명	TFPI
다른 이름	EPI; TFI; LACI; TFPI1
유전자 ID	7035
SwissProt ID	P10646
면역원	인간 TFPI 의 재조합 단백질

## 배경

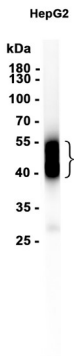
이 유전자 발현의 조절인(TF)의 생성을 조절하는 큰형 단백질 복합체입니다. 응고 인자 7a 인자(TF 복합체)로 시작하여 이 복합체는 수직인 단백질(인자 10 인자)을 단일분자로 활성화하거나 응고 인자 10 인자를 유합시킵니다. 이 유전자 인자는 조직을 통해 활성화된 인자 10 인자 7a-TF 복합체를 억제합니다. 이 유전자 발현하는 단백질의 기능은 혈액 응고 과정에서 역할을 합니다.

이 유전자 발현 특성 및 세포내 위치는 다른 여러 단백질들과 유사하다. [RefSeq 제 2016년 7월]

## 연구 분야

-

## 이미지 데이터



HepG2 세포 추출물 TFPI 표지 단백질 (1:1000 희석)을 사용하여 Western blot 분석하였다.