

제품명: 신경섬유소 중쇄 폴리펩타이드 토끼 단클론 항체

카탈로그 번호: AMRe87230

연구용 전용

요약

설명	재조합 토끼 단클론 항체
숙주	토끼
적용	WB, IHC
반응성	인간 쥐 생체
결합	비결합
변형	수정치 없음
아이소타입	IgG
클론성	단클론
형태	액체
농도	0.15mg/ml. 본 제품의 농도는 재조합에 따라 다를 수 있습니다.
Storage	Aliquot 하여 -20°C 에 보관 (12 개월 유효). 냉동/해동 반복을 피하십시오.
Shipping	Ice bags
버퍼	50mM 트리스 글리콜 (pH 7.4), 0.15M NaCl, 40% 글리세롤, 0.01% 아지다티움 및 0.05% 보르산질용액에 담겨 공급됩니다. 수명 일부 타 12 개월 동안 안정합니다.
정제	천상정제

적용

희석 비율	WB 1:500-1:2000, IHC 1:1000-1:5000
분자량	Calculated MW:113 kDa; Observed MW:180-220 kDa

항원 정보

유전자명	Neurofilament heavy polypeptide
다른 이름	NFH; CMT2CC
유전자 ID	4744
SwissProt ID	P12036
면역원	인간 신경섬유소 중쇄 폴리펩타이드

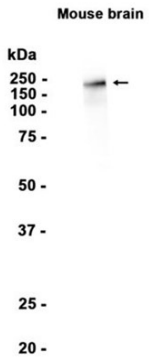
배경

신경섬유소 중쇄 폴리펩타이드는 IV형 중추신경계에서 발견되는 단백질입니다. 신경섬유소 중쇄 폴리펩타이드는 축삭을 구성하고 신경섬유를 유지하는 데 필요합니다. 또한 축삭을 둘러싸고 내질수용체도 포함합니다. 유전자 중 신경섬유소 중쇄 폴리펩타이드는 다양한 신경성 질환과 관련이 있으며, 이 유전자의 돌연변이는 근위축성 측삭 경화증(ALS)에 대한 감성 관련이 있는 것으로 알려져 있습니다. [RefSeq 저널 2008년 10월]

연구 분야

-

이미지 데이터



마우스 뇌 조직 추출물 사용하여 신경염증 관련 단백질 발현을 탐지하기 위한 실험을 수행하였습니다. 탐지된 단백질의 분자량을 약 250 kDa로 확인하였습니다. 실험 조건: 단백질 농도 1:1000, 화학발광 기법 사용.