

제품명: MAG/GMA 토끼 단클론 항체

카탈로그 번호: AMRe87229

연구용 전용

요약

설명	재조합토끼단클론항체
숙주	토끼
적용	WB
반응성	인간 쥐 생체
결합	비결합
변형	수정치 없음
아이소타입	IgG
클론성	단클론
형태	액체
농도	-
Storage	Aliquot 하여 -20°C 에 보관(12개월 유효). 냉동/해동 반복을 피하십시오.
Shipping	Ice bags
버퍼	50mM 트리스클로르산(pH 7.4), 0.15M NaCl, 40% 글리세롤, 0.01% 아지다티움 및 0.05% 보르산질용액에 첨가됩니다. 수일분부터 12개월 동안 안정합니다.
정제	천상정제

적용

희석 비율	WB 1:1000-1:5000
분자량	Calculated MW:69 kDa; Observed MW:100 kDa

항원 정보

유전자명	MAG/GMA
다른 이름	GMA; S-MAG; SPG75; SIGLEC4A; SIGLEC-4A
유전자 ID	4099
SwissProt ID	P20916
면역원	인간 MAG/GMA 의항원입니다.

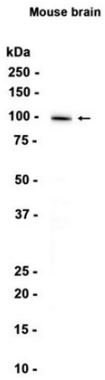
배경

이 유전자는 인간 백질에서 형성된 접합면역글리코수피막의 구성원이다. 이 단백질은 수화 과정에 관여하는 것으로 생각된다. 또한 알츠하이머병에 걸리는 경우 특정 수송 단백질의 수송을 매개한다. 이 유전자는 새로운 항을 코딩하는 세 가지 대체 스플라이싱 체를 포함한다. [RefSeq 제공 2010년 11월]

연구 분야

-

이미지 데이터



MAG/GMA 표본 농도 1:1000 하히마우스 조직 추출에 대한 웨스턴 블롯 분석을 수행했다