

제품명: PU.1/Spi1 토끼 단클론 항체

카탈로그 번호: AMRe87221

연구용 전용

요약

설명	재조합토끼단클론항체
숙주	토끼
적용	WB,IHC
반응성	인간
결합	비결합
변형	수정치 없음
아이소타입	IgG
클론성	단클론
형태	액체
농도	0.15mg/ml. 본제품의 농도는 재조합에 따라 다를 수 있습니다.
Storage	Aliquot 하여 -20°C 에 보관(12개월 유효). 냉동/해동 반복을 피하십시오.
Shipping	Ice bags
버퍼	50mM 트리스클로르산(pH 7.4), 0.15M NaCl, 40% 글리세롤, 0.01% 아지다티움 및 0.05% 보르산질용액에 담겨 공급됩니다. 수명일부 터 12개월 동안 안정합니다.
정제	천상정제

적용

희석 비율	WB 1:500-1:2000, IHC 1:500-1:2000
분자량	Calculated MW:31 kDa; Observed MW:42 kDa

항원 정보

유전자명	PU.1/Spi1
다른 이름	OF; PU.1; SFPI1; SPI-1; SPI-A
유전자 ID	6688
SwissProt ID	P17947
면역원	인간 PU.1/Spi1 의 항원 펩타이드

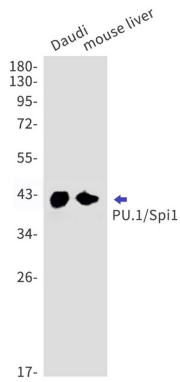
배경

이 유전자는 글리코실 및 칼슘 결합 단백질에 유전자 발현을 하는 ETS 도메인 전 인자를 암호화합니다. 단백질은 조류 유전자로부터 유래한 것으로, 동일한 유전자 PU-box 에 결합하여 전사 인자 및 조인자 복합체 형성 유전자 발현을 조절합니다. 또한 이 단백질은 조류 유전자에 결합할 수 있습니다. 이 유전자는 새로운 기능을 암호화하는 여러 변이체를 제공합니다. [RefSeq 제 2008 년 7 월]

연구 분야

-

이미지 데이터



다우마우스간세포에서 PU.1/Spi1 항체(1:1000 희석)를 사용하여 PU.1/Spi1 을 웨스턴 블롯으로 검출했다.