

제품명: 엔도 G 토끼 단클론 항체

카탈로그 번호: AMRe87218

연구용 전용

요약

설명	재조합 토끼 단클론 항체
숙주	토끼
적용	WB
반응성	인간 쥐 생체
결합	비결합
변형	수정치 없음
아이소타입	IgG
클론성	단클론
형태	액체
농도	-
Storage	Aliquot 하여 -20°C 에 보관(12 개월 유효). 냉동/해동 반복을 피하십시오.
Shipping	Ice bags
버퍼	50mM 트리스클로르산(pH 7.4), 0.15M NaCl, 40% 글리세롤, 0.01% 아지다티움 및 0.05% 보르산질용액에 담겨 공급됩니다. 수명일부 더 12 개월 동안 안정합니다.
정제	천상정제

적용

희석 비율	WB 1:1000-1:5000
분자량	Calculated MW:33 kDa; Observed MW:33 kDa

항원 정보

유전자명	Endo G
다른 이름	ENDOG; Endonuclease G
유전자 ID	2021
SwissProt ID	Q14249
면역원	인간 Endo G 의 항원 펩타이드

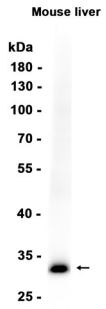
배경

이 유전자는 인간 백신 미토콘드리아에 존재하는 핵 유전 인도를 암호화합니다. 단백질은 물에 용해되며 GC 시퀀스 DNA 를 절단합니다. 또한 이 단백질은 DNA 중합소 감마 미토콘드리아 DNA 복제를 저해하는 데 필요한 RNA 코어 생성에 관여합니다. [RefSeq 제 2008 년 7 월]

연구 분야

-

이미지 데이터



Endo G 항체를 1:1000 희석하여 마우스 간 조직 추출액에 대해 웨스턴 블롯 분석을 수행했다.