

제품명: 희소돌기세포 특이 단백질 토끼 단클론 항체

카탈로그 번호: AMRe87217

연구용 전용

요약

설명	재조합단클론항체
숙주	토끼
적용	WB,FC
반응성	인간 쥐 생체
결합	비결합
변형	수정치 없음
아이소타입	IgG
클론성	단클론
형태	액체
농도	-
Storage	Aliquot 하여 -20°C 에 보관(12개월 유효). 냉동/해동 반복을 피하십시오.
Shipping	Ice bags
버퍼	50mM 트리스클로르산(pH 7.4), 0.15M NaCl, 40% 글리세롤, 0.01% 아지다티움 및 0.05% 보르산. 단백질 용해제 첨가 가능. 12개월 동안 안정하다.
정제	천상정제

적용

희석 비율	WB 1:1000-1:5000, FC 1:100-1:500
분자량	Calculated MW:22 kDa; Observed MW:22 kDa

항원 정보

유전자명	Oligodendrocyte Specific Protein
다른 이름	OSP; OTM
유전자 ID	5010
SwissProt ID	O75508
면역원	인간 희소돌기세포 특이 단백질 합성 펩타이드

배경

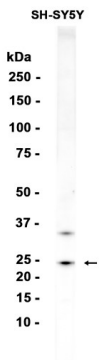
이 유전자는 골수계 세포 특이 발현을 한다. 골수계 세포 특이 단백질 접합(tight junction) 기구와 상호작용한다. 체액 접합은 상피 세포 또는 내피 세포에서 세포-세포 간 공을 통해 물질의 자유로운 통과를 막는 물리적 장벽 역할을 하며 세포-세포 및 세포-세포 간 상호작용에 중요한 역할을 한다. 이 유전자 발현하는 단백질은 중추신경(CNS) 마찰의 주요 구성 요소이며 희소돌기 세포의 증가와 관련이 있는 것으로 알려져 있다. 유전자

같은 상피세포를 생성하는 것으로 보이며, 다른 상피세포(BTB)의 발현 단백질과 BTB 파는 유사한 기능에 관여하는 것으로 추정된다. 상피세포의 생성에 관여하는 것으로 보인다 [RefSeq 제공 2010년 8월]

연구 분야

-

이미지 데이터



SH-SY5Y 세포 추출물을 사용하여 단백질 크로마토그래피를 사용하여 단백질 분획을 1:1000으로 희석하여 Western blot 분석을 수행했다.