

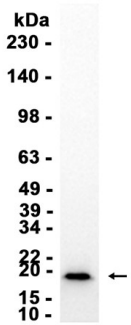
특정 SCF 계열 유전자 발현이 다른 SCF 계열 유전자 발현과 상관없이 유전자 발현이 조절되는 유전자 발현이 관찰되었다 [RefSeq]
제 2008 년 7 월

연구 분야

-

이미지 데이터

Mouse brain



Skp1 표지 단백질 1:1000 희석에서 뇌 조직 추출물에서 단백질 발현을 확인했다