

제품명: CEND1 토끼 단클론 항체

카탈로그 번호: AMRe87214

연구용 전용

요약

설명	재조합 토끼 단클론 항체
숙주	토끼
적용	WB, IHC
반응성	인간 쥐 생체
결합	비결합
변형	수정치 없음
아이소타입	IgG
클론성	단클론
형태	액체
농도	-
Storage	Aliquot 하여 -20°C 에 보관(12 개월 유효). 냉동/해동 반복을 피하십시오.
Shipping	Ice bags
버퍼	50mM 트리스클로르산(pH 7.4), 0.15M NaCl, 40% 글세롤, 0.01% 아지다티움 및 0.05% 보르산질용액에 담겨 제공됩니다. 수밀봉 타 12 개월 동안 안정합니다.
정제	천상정제

적용

희석 비율	WB 1:1000-1:5000, IHC 1:100-1:200
분자량	Calculated MW:15 kDa; Observed MW:22 kDa

항원 정보

유전자명	CEND1
다른 이름	BM88
유전자 ID	51286
SwissProt ID	Q8N111
면역원	인간 CEND1의 항원 펩타이드

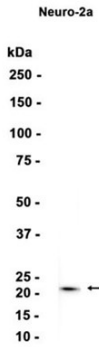
배경

이 유전자는 당화 단백질 생체분자학 유전자로 알려져 있습니다. 유전자 발현은 시험관 내 배양 조건에서 조절되며, 생체 배양 조건에 민감할 수 있습니다. 이 유전자는 여러 유전자 (pseudogene)가 포함되어 있습니다.[RefSeq 제 2008 년 7 월]

연구 분야

-

이미지 데이터



Neuro-2a 세포추출물을 CEND1 항 (단클론항체 1:1000 희석을 사용하여)에 대해 분석하였다.