

제품명: ALS2CR8 토끼 단클론 항체

카탈로그 번호: AMRe87208

연구용 전용

요약

설명	재조합 토끼 단클론 항체
숙주	토끼
적용	WB, FC
반응성	인간
결합	비결합
변형	수정치 없음
아이소타입	IgG
클론성	단클론
형태	액체
농도	-
Storage	Aliquot 하여 -20°C 에 보관(12개월 유효). 냉동/해동 반복을 피하십시오.
Shipping	Ice bags
버퍼	50mM 트리스클로르산(pH 7.4), 0.15M NaCl, 40% 글리세롤, 0.01% 아지다티움 및 0.05% 보르산질용액에 첨가됩니다. 수밀봉 타 12개월 동안 안정합니다.
정제	천상정제

적용

희석 비율	WB 1:1000-1:5000, FC 1:50-1:100
분자량	Calculated MW:81 kDa; Observed MW:81 kDa

항원 정보

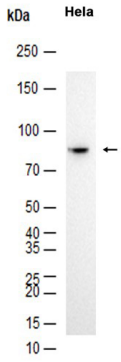
유전자명	ALS2CR8
다른 이름	ALS2CR8; NYD-SP24
유전자 ID	79800
SwissProt ID	Q8N187
면역원	인간 ALS2CR8 재조합 단백질

배경

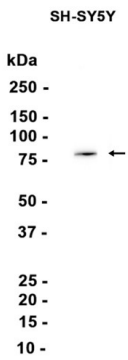
BDNF 억제제 전이 효소 및 리신 트립시놀린을 매개하는 신호 전달 역할을 한다. 동결 건조된 CaRE1 5'-CTATTCGAG-3' 시퀀스에 결합한다.

연구 분야

이미지 데이터



HeLa 세포 추출물 ALS2CR8 모노클로날 항체(1:3000 희석)를 사용하여 웨스턴 블롯 분석하였다.



SH-SY5Y 세포 추출물 AMRe87208 항체(1:3000 희석)를 사용하여 웨스턴 블롯 분석을 하였다.