

제품명: GPCR GPR26 토끼 단클론 항체

카탈로그 번호: AMRe87206

연구용 전용

요약

설명	재조합토끼단클론항체
숙주	토끼
적용	WB
반응성	인간 쥐 생체
결합	비결합
변형	수정치 없음
아이소타입	IgG
클론성	단클론
형태	액체
농도	-
Storage	Aliquot 하여 -20°C 에 보관(12 개월 유효). 냉동/해동 반복을 피하십시오.
Shipping	Ice bags
버퍼	50mM 트리스클로르산(pH 7.4), 0.15M NaCl, 40% 글리세롤, 0.01% 아지다티움 및 0.05% 보르산질용액에 담겨 제공됩니다. 수명일부 터 12 개월 동안 안정합니다.
정제	천상정제

적용

희석 비율	WB 1:1000-1:5000
분자량	Calculated MW:38 kDa; Observed MW:38 kDa

항원 정보

유전자명	GPCR GPR26
다른 이름	GPR26
유전자 ID	2849
SwissProt ID	Q8NDV2
면역원	인간 GPCR GPR26 의 항원입니다.

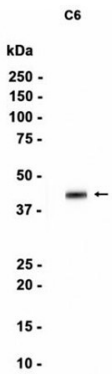
배경

이 유전자 G 단백질 수용체 단백질을 코딩한다. G 단백질 수용체는 현재 미생물 및 동물에 대한 세련된 연구는 막 단백질 크기이다. 이 유전자 코딩 단백질은 신경계에 역할을 할 수 있다. 이 유전자 부속 유전자는 공개에 관할합니다. [RefSeq 제 2016 년 9 월]

연구 분야

-

이미지 데이터



GPCR GPR26 표지 단백질 1:1000 희석여 C6 세포 추출에 대한 웨스턴 블롯 분석을 수행했다.