

**제품명: LSP1** 토끼 단클론 항체

**카탈로그 번호: AMRe87204**

연구용 전용

## 요약

설명	재조합 토끼 단클론 항체
숙주	토끼
적용	WB, IHC
반응성	인간
결합	비결합
변형	수정치 없음
아이소타입	IgG
클론성	단클론
형태	액체
농도	-
Storage	Aliquot 하여 $-20^{\circ}\text{C}$ 에 보관(12 개월 유효). 냉동/해동 반복을 피하십시오.
Shipping	Ice bags
버퍼	50mM 트리스클로르산(pH 7.4), 0.15M NaCl, 40% 글리세롤, 0.01% 아지다티움 및 0.05% 보르산질용액에 담겨 제공됩니다. 수명일부 터 12 개월 동안 안정합니다.
정제	천상정제

## 적용

희석 비율	WB 1:1000-1:5000, IHC 1:100-1:200
분자량	Calculated MW:37 kDa; Observed MW:52 kDa

## 항원 정보

유전자명	LSP1
다른 이름	WP34; pp52
유전자 ID	4046
SwissProt ID	P33241
면역원	인간 LSP1의 합성 펩타이드

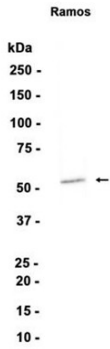
## 배경

이 유전자는 세포 내 역전사 효소를 암호화하는 단백질로, HIV-1 바이러스의 역전사 효소와 유사한 구조를 가진 단백질에 대한 특이적인 결합을 유도할 수 있습니다. 세포 내 역전사 효소의 역전사 효소 활성을 억제하는 역전사 효소 생성된다 [RefSeq 제 2008 년 7 월]

## 연구 분야

-

## 이미지 데이터



라모스 세포 추출물 LSP1 표지 단백질에 1:1000 희석을 사용하여 웨스턴 블롯 분석하였다.