

제품명: PKM 토끼 단클론 항체

카탈로그 번호: AMRe87202

연구용 전용

요약

설명	재조합 토끼 단클론 항체
숙주	토끼
적용	WB, IHC
반응성	인간 췌장
결합	비결합
변형	수정치 없음
아이소타입	IgG
클론성	단클론
형태	액체
농도	-
Storage	Aliquot 하여 -20°C 에 보관(12개월 유효). 냉동/해동 반복을 피하십시오.
Shipping	Ice bags
버퍼	50mM 트리스클로르산(pH 7.4), 0.15M NaCl, 40% 글리세롤, 0.01% 아지다티움 및 0.05% 보르산질용액에 첨가됩니다. 수명일부 터 12개월 동안 안정합니다.
정제	천상정제

적용

희석 비율	WB 1:1000-1:5000, IHC 1:100-1:200
분자량	Calculated MW:58 kDa; Observed MW:58 kDa

항원 정보

유전자명	PKM
다른 이름	PK3; TCB; p58; OIP3; PKM2; CTHBP; THBP1; HEL-S-30
유전자 ID	5315
SwissProt ID	P14618
면역원	인간 PKM의 합성 펩타이드

배경

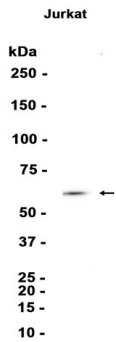
이 유전자 항체는 인간 췌장을 염색합니다. 암화 단백질은 유전자 발현이 감소된 상태에서 ADP 로인산을 결합하여 ATP와 유당을 생성하는 반응을 촉매합니다. 이 단백질은 감수성 호르몬 생성에 관여하는 것으로 알려져 있으며 감수성 호르몬에 의해 유전자 발현이 조절될 수 있습니다. 또한 이 단백질은 인간 세포주 및 암에 관여하는 세포 단백질 Opa 단백질 결합하는 것으로 밝혀져서 면역에 관여하는 기능을 시사합니다.

. 몇가지 다른 효소를 암호화하는 여러 대립형을 이전 논문에서 보고했습니다 [RefSeq 제공 2011년 5월]

연구 분야

-

이미지 데이터



Jurkat 세포 추출물을 PKM 표기 단백질 양(1:1000) 희석을 사용하여 Western blot 분석하였다.