

제품명: 카스파제-6 토끼 단클론 항체

카탈로그 번호: AMRe87194

연구용 전용

요약

설명	재조합토끼단클론항체
숙주	토끼
적용	WB,IHC,ICC/IF,FC
반응성	인간 췌장
결합	비결합
변형	수정치 없음
아이소타입	IgG
클론성	단클론
형태	액체
농도	-
Storage	Aliquot 하여 -20°C 에 보관(12 개월 유효). 냉동/해동 반복을 피하십시오.
Shipping	Ice bags
버퍼	50mM 트리스클렌(pH 7.4), 0.15M NaCl, 40% 글리세롤, 0.01% 아지다티움 및 0.05% 보르단질용에 담겨 공급됩니다. 수명일부 터 12 개월 동안 안정합니다.
정제	천상정제

적용

희석 비율	WB 1:2000-1:20000, IHC 1:100-1:200, ICC/IF 1:100-1:200, FC 1:200-1:1000
분자량	Calculated MW:33 kDa; Observed MW:11kDa(cleavage),33 kDa

항원 정보

유전자명	Caspase-6
다른 이름	MCH2
유전자 ID	839
SwissProt ID	P55212
면역원	인간 카스파제 6의 합성 펩타이드

배경

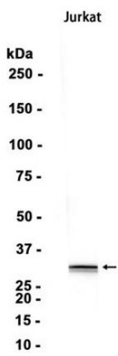
이 유전자는 사슴과인 유전체에서 카스파제 계열의 구성원 중 하나이다. 카스파제 손실형은 세포 사멸의 실패와 관련된 역할을 한다. 카스파제는 발성 세포의 형질조절에 중요한 역할을 하며, 또한 유전체 내에서 단백질 분해를 가져와 유전체 안정성 및 형질조절을 유지한다. 이 유전체는 이항형 항체 발현을 만든다. 단백질은 카스파제 7, 8, 10 에 의해 분해되어 카스파제 활성화 반응에 기여할 수 있는 것으로 생각된다.

. 이 유전자에 대해 클로닝 연구에 대한 통계를 제공하는 예전 버전이 있습니다 [RefSeq 제공 2015 년 10 월]

연구 분야

-

이미지 데이터



Jurkat 세포 추출물 사용하여 Caspase-6 표지 단백질 1:1000 희석하여 웨스턴 블롯 분석을 수행합니다.