

제품명: CD10 토끼 단클론 항체

카탈로그 번호: AMRe87191

연구용 전용

요약

설명	재조합토끼단클론항체
숙주	토끼
적용	WB,IHC,ICC/IF,IP
반응성	양, 쥐 생체
결합	비결합
변형	수정치 없음
아이소타입	IgG
클론성	단클론
형태	액체
농도	-
Storage	Aliquot 하여 -20°C 에 보관(12개월 유효). 냉동/해동 반복을 피하십시오.
Shipping	Ice bags
버퍼	50mM 트리스클로르산(pH 7.4), 0.15M NaCl, 40% 글세롤, 0.01% 아지다티움 및 0.05% 보르산질용액에 담겨 공급됩니다. 수명일부 터 12개월 동안 안정합니다.
정제	천상정제

적용

희석 비율	WB 1:500-1:2000, IHC 1:200-1:500, ICC/IF 1:200-1:500, IP 1:20-1:50
분자량	Calculated MW:86 kDa; Observed MW:100 kDa

항원 정보

유전자명	CD10
다른 이름	NEP; SFE; CD10; CALLA; CMT2T; SCA43
유전자 ID	4311
SwissProt ID	P08473
면역원	양 CD10 의 재조합 단백질

배경

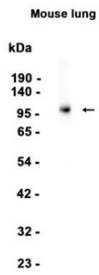
이 유전자 코딩하는 단백질은 제2형 만성당뇨병에 양친급당뇨병(ALL) 환자 중 95% 미만에서 과발현되는 양친급당뇨병 항원이다. 단백질 ALL 환자는 B 세포 형태의 질병에 존재한다. 그러나 단백질 발현은 전신적으로 양친급당뇨병에 과발현된다. 이 단백질은 소성신경의 마노말에서 편이를 잘하는 중 인과 단백질이며 글리코엔케이프, 뉴클신, 옥타닌

, 보라카를 포함한 여러 암이 호르몬을 활성화한다 [RefSeq 제공 2017년 8월]

연구 분야

-

이미지 데이터



CD10 표지 단백질 1:1000 희석에 마우스 폐 조직 추출에 대한 웨스턴 블롯 분석을 수행했다.