

제품명: PKN 토끼 단클론 항체

카탈로그 번호: AMRe87189

연구용 전용

요약

설명	재조합 토끼 단클론 항체
숙주	토끼
적용	WB, IHC
반응성	인간 췌장
결합	비결합
변형	수정치 없음
아이소타입	IgG
클론성	단클론
형태	액체
농도	-
Storage	Aliquot 하여 -20°C 에 보관(12 개월 유효). 냉동/해동 반복을 피하십시오.
Shipping	Ice bags
버퍼	50mM 트리스클로르산(pH 7.4), 0.15M NaCl, 40% 글리세롤, 0.01% 아지다티움 및 0.05% 보르산질용액에 담겨 공급됩니다. 수명일부 터 12 개월 동안 안정합니다.
정제	천상정제

적용

희석 비율	WB 1:1000-1:5000, IHC 1:100-1:200
분자량	Calculated MW:104 kDa; Observed MW:120 kDa

항원 정보

유전자명	PKN
다른 이름	DBK; PKN; PAK1; PRK1; PAK-1; PRKCL1; PKN-ALPHA
유전자 ID	5585
SwissProt ID	Q16512
면역원	인간 PKN의 항원 펩타이드

배경

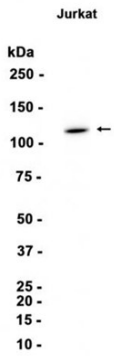
이 유전자에 의해 생성된 단백질 키나제 C 슈퍼패밀리 속이다. 이 키나제는 Rho 계열의 G 단백질에 의해 활성화되며 Rho의 활성은 전장 경로를 매개할 수 있다. 이 키나제는 인질 제 1번 단질분해에 결합할 수 있다. 3-포스포노티드 중성 단백질 키나제 1(PDPK1/PDK1)이 이 키나제를 인산화하는 것으로 알려져 있으며 이는 인산염기에 대한 인산염기호전성을 매개할 수 있다. 세포 사멸 과정에서 키나제

-3 또는 관련 단백질에 대한 키메라 단백질 생성은 세포사멸 관련 신호전달에 영향을 미칩니다. 새로운 아형은 기능 대체물 이상 전이체로 관찰됩니다. [RefSeq 제공 2008년 7월]

연구 분야

-

이미지 데이터



Jurkat 세포 추출물 PKN 표지 단백질에 대해 1:1000 희석을 사용하여 단백질 분석했다.