

제품명: 평활근 미오신 중쇄 11 토끼 단클론 항체

카탈로그 번호: AMRe87178

연구용 전용

요약

설명	재조합 토끼 단클론 항체
숙주	토끼
적용	WB, IHC
반응성	인간 쥐
결합	비결합
변형	수정치 없음
아이소타입	IgG
클론성	단클론
형태	액체
농도	-
Storage	Aliquot 하여 -20°C 에 보관(12 개월 유효). 냉동/해동 반복을 피하십시오.
Shipping	Ice bags
버퍼	50mM 트리스클로르산(pH 7.4), 0.15M NaCl, 40% 글리세롤, 0.01% 아지다티움 및 0.05% 보르산질용액에 담겨 공급됩니다. 수명일부 터 12 개월 동안 안정합니다.
정제	천상정제

적용

희석 비율	WB 1:2000-1:20000, IHC 1:100-1:500
분자량	Calculated MW:227 kDa; Observed MW:255 kDa

항원 정보

유전자명	smooth muscle Myosin heavy chain 11
다른 이름	AAT4; FAA4; SMHC; SMMHC
유전자 ID	4629
SwissProt ID	P35749
면역원	인간 평활근 미오신 중쇄 11의 항원 펩타이드

배경

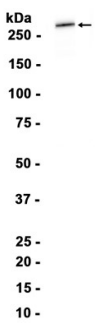
이 유전자에 암호화되는 단백질은 미오신 중쇄에 속하는 평활근 미오신입니다. 이 유전자의 물 두 개의 소단위쌍이 서로 다른 경계로 구성된 6 개 단백질 소단위입니다. 단백질은 주요 축단백질로서 ATP 가수분해를 촉매하는 기계에 관련된 기능을 합니다. NUDE1의 인간 상동 유전자 중 하나는 유전자의 역에서 전사되며, 3' 말단에는 NUDE1의 5' 말단과 겹칩니다. 16 번염색체 중추 지역

위[inv(16)(p13q22)]는 코어 결합 단백질인 말레아틴 165 개 아미노산 잔의 1/3인 말레아틴 C 말 부분의 융합 단백질을 암호화하는 기체 전사체를 생성한다. 이 염색체 재배열 M4Eo 유형은 골수성 백혈병과 관련이 있다. 대체 클러스터는 다른 발현을 보이는 아형을 생성하며, 그들은 근세 유전적 변형이다. 서로 다른 아형을 암호화하는 대체 클러스터는 변이체로 확인되었다. [RefSeq 제공, 2008 년 7 월]

연구 분야

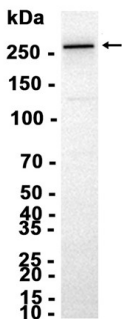
이미지 데이터

Mouse spleen



마우스 장관 조직 추출물 사용하여 항체 1 μg/단로 농도 1:1000 희석하여 웨스턴 블롯 분석을 수행했다.

Rat spleen



AMRe87178 항체 1:5000 희석하여 장관 조직 추출물 1 μg/단로 농도 분석을 수행했다.