

**제품명: NCE2** 토끼 단클론 항체

**카탈로그 번호: AMRe87177**

연구용 전용

## 요약

설명	재조합토끼단클론항체
숙주	토끼
적용	WB,IHC,ICC/IF,FC
반응성	인간
결합	비결합
변형	수정치 없음
아이소타입	IgG
클론성	단클론
형태	액체
농도	-
Storage	Aliquot 하여 $-20^{\circ}\text{C}$ 에 보관(12개월 유효). 냉동/해동 반복을 피하십시오.
Shipping	Ice bags
버퍼	50mM 트리스클로르산(pH 7.4), 0.15M NaCl, 40% 글리세롤, 0.01% 아지다티움 및 0.05% 보르산질용액에 첨가됩니다. 수일분부터 12개월 동안 안정합니다.
정제	천상정제

## 적용

희석 비율	WB 1:500-1:2000, IHC 1:50-1:100, ICC/IF 1:100-1:200, FC 1:100-1:200
분자량	Calculated MW:21 kDa; Observed MW:21 kDa

## 항원 정보

유전자명	NCE2
다른 이름	UBE2F
유전자 ID	140739
SwissProt ID	Q969M7
면역원	인간 NCE2 의 재조합 단백질

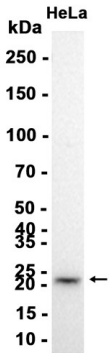
## 배경

UBA3-NAE1 E1 복합체는 유비쿼틴 사슬을 NEBD8 올비올린 단백질에 공유 결합으로 추가하는 반응을 촉매합니다. E3 유비쿼린 리가제 RBX2 와는 특이적으로 상호작용하며 RBX1 과는 상호작용하지 않습니다. RBX2-UBE2F 복합체는 CUL5 와 같은 특정 E3 단백질에 결합하는 것을 알리거나 그것을 사합니다.

## 연구 분야

-

## 이미지 데이터



HeLa 세포 추출물을 NCE2 보체 단백질 항(1:1000 희석)을 사용하여 단백질 분석했다.