

제품명: 글루타티온 합성효소 토끼 단클론 항체

카탈로그 번호: AMRe87176

연구용 전용

요약

설명	재조합토끼단클론항체
숙주	토끼
적용	WB,IHC,FC
반응성	인공 쥐 생체
결합	비결합
변형	수정치 없음
아이소타입	IgG
클론성	단클론
형태	액체
농도	-
Storage	Aliquot 하여 -20°C 에 보관(12 개월 유효). 냉동/해동 반복을 피하십시오.
Shipping	Ice bags
버퍼	50mM 트리스클로르산(pH 7.4), 0.15M NaCl, 40% 글리세롤, 0.01% 아지다티움 및 0.05% 보르산질용액에 담겨 제공됩니다. 수명일부 타 12 개월 동안 안정합니다.
정제	천상정제

적용

희석 비율	WB 1:1000-1:5000, IHC 1:50-1:100, FC 1:100-1:1000
분자량	Calculated MW:52 kDa; Observed MW:52 kDa

항원 정보

유전자명	Glutathione Synthetase
다른 이름	GSHS; HEL-S-64p; HEL-S-88n
유전자 ID	2937
SwissProt ID	P48637
면역원	인공 글루타티온 합성 펩타이드

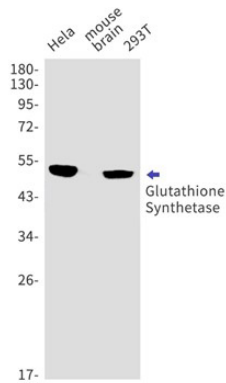
배경

글루타티온 합성에 의한 산화 스트레스를 방지하고, 유독물을 제거하며, 막수송 단백질 등 안산생물학에 중요한 역할을 합니다. 이 유전자에 의해 생성된 단백질은 중형 구조를 가지며 글루타티온 합성 두 번째 단계 즉 ATP 의존적 감마-글루탐일-사이드을 글루타티온으로 전환하는 반응을 촉매합니다. 이 유전자의 결함은 글루타티온 합성 결핍 원인이 됩니다. [RefSeq 제 2008 년 7 월]

연구 분야

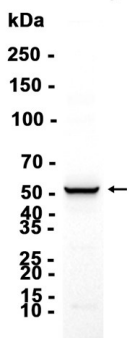
-

이미지 데이터



HeLa, mouse brain, Jurkat 293T 세포 등에서 Glutathione Synthetase (1:1000 희석)를 사용하여 Glutathione Synthetase를 웨스턴 블롯으로 검출하였다.

Rat kidney



AMRe87176 항체 1:2000 희석하여 쥐 신장 조직 추출액에 웨스턴 블롯 분석을 수행하였다.