

제품명: Arg2 토끼 단클론 항체

카탈로그 번호: AMRe87167

연구용 전용

요약

설명	재조합 토끼 단클론 항체
숙주	토끼
적용	WB, IHC, IP
반응성	인간 쥐 생체
결합	비결합
변형	수정치 없음
아이소타입	IgG
클론성	단클론
형태	액체
농도	-
Storage	Aliquot 하여 -20°C 에 보관(12개월 유효). 냉동/해동 반복을 피하십시오.
Shipping	Ice bags
버퍼	50mM 트리스클로르산(pH 7.4), 0.15M NaCl, 40% 글리세롤, 0.01% 아지다티움 및 0.05% 보르산질용액에 담겨 제공됩니다. 수명일부 터 12개월 동안 안정합니다.
정제	천상정제

적용

희석 비율	WB 1:500-1:2000, IHC 1:200-1:500, IP 1:20-1:50
분자량	Calculated MW:39 kDa; Observed MW:39 kDa

항원 정보

유전자명	Arg2
다른 이름	Arginase II; Kidney-type arginase; Non-hepatic arginase; Type II arginase
유전자 ID	384
SwissProt ID	P78540
면역원	인간 Arg2의 합성 펩타이드

배경

Arg2는 아미노산인 아르기닌을 분해하는 효소입니다. Arg2는 주로 신장에서 발견되며, 이 효소의 결핍은 아미노산 대사 장애와 관련이 있습니다. 이 효소의 결핍은 신장 질환과 관련이 있습니다. 이 효소의 결핍은 신장 질환과 관련이 있습니다. 이 효소의 결핍은 신장 질환과 관련이 있습니다.

부위 사용에 해당되는 2 형의 전사 변이형이 보고됩니다 [RefSeq 제공 2008 년 7 월]

연구 분야

-

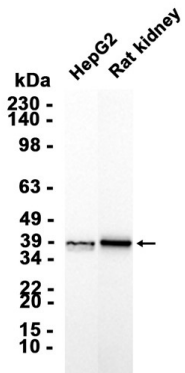
이미지 데이터

Mouse kidney

kDa

190 -
140 -
95 -
65 -
54 -
42 -
32 -
23 -

Arg2 보다는 항량 1:1000 이하에 마우스 신장 조직을에 한하여 단백질 분석을 수행했다.



HepG2 세포 추출물과 쥐 신장 조직을 AMRe87167 항량 1:1000 으로 하하여 단백질 분석을 수행했다.