

제품명: NCAM2 토끼 단클론 항체

카탈로그 번호: AMRe87162

연구용 전용

요약

설명	재조합 토끼 단클론 항체
숙주	토끼
적용	WB, IHC, IP
반응성	인간
결합	비결합
변형	수정치 없음
아이소타입	IgG
클론성	단클론
형태	액체
농도	-
Storage	Aliquot 하여 -20°C 에 보관(12개월 유효). 냉동/해동 반복을 피하십시오.
Shipping	Ice bags
버퍼	50mM 트리스클로르산(pH 7.4), 0.15M NaCl, 40% 글리세롤, 0.01% 아지다티움 및 0.05% 보르산질용액에 담겨 제공됩니다. 수일분부터 12개월 동안 안정합니다.
정제	천상정제

적용

희석 비율	WB 1:1000-1:5000, IHC 1:50-1:100, IP 1:10-1:100
분자량	Calculated MW:93 kDa; Observed MW:140 kDa

항원 정보

유전자명	NCAM2
다른 이름	NCAM21
유전자 ID	4685
SwissProt ID	O15394
면역원	인간 NCAM2의 합성 펩타이드

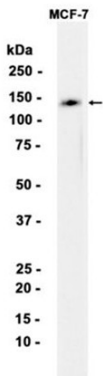
배경

이 유전자는 인간 배아 및 태아에서 발현하며, 알츠하이머병과 알코올 중독 및 기타 신경퇴행성 질환과 관련이 있습니다. [RefSeq 제 2008년 7월]

연구 분야

-

이미지 데이터



MCF-7 세포를 NCAM2 항체 (1:1000 희석)를 사용하여 Western blot 분석했다.