

**제품명:** 안지오텐신 II 2 형 수용체 토끼 단클론 항체

**카탈로그 번호:** AMRe87160

연구용 전용

## 요약

설명	재조합 토끼 단클론 항체
숙주	토끼
적용	WB, IP
반응성	인간 쥐 생체
결합	비결합
변형	수정치 없음
아이소타입	IgG
클론성	단클론
형태	액체
농도	-
Storage	Aliquot 하여 $-20^{\circ}\text{C}$ 에 보관(12 개월 유효). 냉동/해동 반복을 피하십시오.
Shipping	Ice bags
버퍼	50mM 트리스클로르산(pH 7.4), 0.15M NaCl, 40% 글리세롤, 0.01% 아지다티움 및 0.05% 보르산질용액에 담겨 공급됩니다. 수용액 부피는 12 개월 동안 안정합니다.
정제	천상정제

## 적용

희석 비율	WB 1:1000-1:5000, IP 1:10-1:100
분자량	Calculated MW:41 kDa; Observed MW:41 kDa

## 항원 정보

유전자명	Angiotensin II Type 2 Receptor
다른 이름	AT2; ATGR2; MRX88
유전자 ID	186
SwissProt ID	P50052
면역원	인간 안지오텐신 II 2 형 수용체 합성 펩타이드

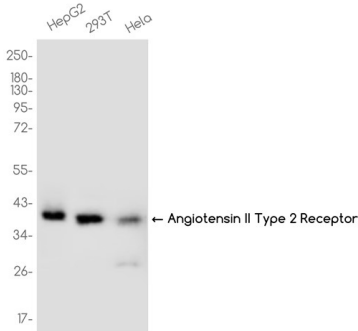
## 배경

이 유전자에 코딩되는 단백질은 G-단백질 결합 수용체 (GC-1) 계열에 속하며 안지오텐신 II 수용체입니다. 이 단백질은 주로 혈관과 뇌 부속 조직에서 발현되며, 특히 뇌의 미네랄 코르티코이드 수용체 발현을 조절하는 것으로 알려져 있으며, 이 단백질 기능 상실과 병행하여 중한 역할을 수행합니다. 유전자 돌연변이는 염색체 안지오텐신 II 수용체 발현을 증가시켜 고혈압을 유발합니다.

이항(SARS-CoV) 및 SARS-CoV-2 감염은 ACE2(안지오텐신 환원효소 2) 수용체와 상호작용하여 주파에서 심각한 임상 병을 유발한다. 이러한 임상 병은 안지오텐신 II 유도체에 매개된다. 그러나 ACE2-안지오텐신 II-안지오텐신 AT1 수용체 경로 ARDS(급성 호흡곤란 증후군)의 병인에 기여하면 ACE-2-안지오텐신(1-7)-안지오텐신 AT2 수용체 및 ACE-2-안지오텐신(1-7)-Mas 수용체 경로의 활성화 보호를 나타낼 것으로 예상된다. [RefSeq 제 2020 년 6 월]

## 연구 분야

## 이미지 데이터



HepG2, 293T, HeLa 세포 추출물 사용 예: 1000 회 안지오텐신 II 유형 2 수용체 키-단편 항체와 관련된 부분을 수행했다