

제품명: CKS2 토끼 단클론 항체

카탈로그 번호: AMRe87152

연구용 전용

요약

설명	재조합 토끼 단클론 항체
숙주	토끼
적용	WB, IHC
반응성	인간 췌장
결합	비결합
변형	수정치 없음
아이소타입	IgG
클론성	단클론
형태	액체
농도	-
Storage	Aliquot 하여 -20°C 에 보관(12개월 유효). 냉동/해동 반복을 피하십시오.
Shipping	Ice bags
버퍼	50mM 트리스클로르산(pH 7.4), 0.15M NaCl, 40% 글리세롤, 0.01% 아지다티움 및 0.05% 보르산질용액에 담겨 공급됩니다. 수명일부 더 12개월 동안 안정합니다.
정제	천상정제

적용

희석 비율	WB 1:1000-1:5000, IHC 1:50-1:100
분자량	Calculated MW:10 kDa; Observed MW:10 kDa

항원 정보

유전자명	CKS2
다른 이름	CKSHS2
유전자 ID	1164
SwissProt ID	P33552
면역원	인간 CKS2의 합성 펩타이드

배경

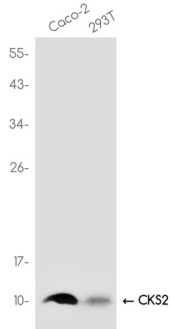
CKS2 단백질은 세포의 성장과 세포 사멸에 관여하는 분자이다. CKS2 mRNA는 HeLa 세포에서 가장 많이 발현되며, 이는 해당 단백질이 특정 세포에서 특정한 역할을 수행함을 시사한다. [RefSeq 제공 2008년 7월]

연구 분야

-

이미지 데이터

Caco-2, 293T 세포 추출물에서 CKS2 항체를 1:1000 희석을 사용하여 단백질 분석하였다.



T24, C2C12 세포 추출물 및 마우스 소장 추출물에서 AMRe87152 항체를 1:1000 희석을 사용하여 단백질 분석을 수행하였다.

