

제품명: 인산화 Smad3(Ser423/Ser425) 토끼 단클론 항체

카탈로그 번호: AMRe87151

연구용 전용

요약

설명	재조합토끼단클론항체
숙주	토끼
적용	WB,IHC,ICC/IF
반응성	인산화
결합	비결합
변형	인산화
아이소타입	IgG
클론성	단클론
형태	액체
농도	0.5mg/ml. 본제품의 농도는 재분배에 따라 다를 수 있습니다.
Storage	Aliquot 하여 -20°C 에 보관(12 개월 유효). 냉동/해동 반복을 피하십시오.
Shipping	Ice bags
버퍼	50mM 트리스클로르산(pH 7.4), 0.15M NaCl, 40% 글리세롤, 0.01% 아지다티움 및 0.05% 보르산. 단백질 용해제에 첨가됩니다. 수밀봉. 타 12 개월 동안 안정합니다.
정제	천상정제

적용

희석 비율	WB 1:500-1:2000,IHC 1:100-1:200,ICC/IF 1:100-1:200
분자량	Calculated MW:48 kDa; Observed MW:52 kDa

항원 정보

유전자명	Phospho-Smad3
다른 이름	LDS3; LDS1C; MADH3; JV15-2; HSPC193; HsT17436
유전자 ID	4088
SwissProt ID	P84022
면역원	인산화 Smad3 의 Ser423/Ser425 주변에 해당하는 인산화 펩타이드

배경

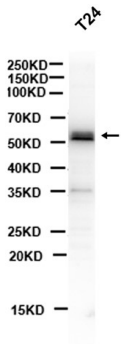
이 유전자 코딩 단백질은 SMAD 단백질 계열에 속하며, 같은 종류의 'Mad' 유전자 계열과 함께 Sma 유전자로 불립니다. SMAD 단백질은 결합 파트너인 Smad 단백질과 함께 다양한 신호 경로를 매개합니다.

. 이 단백질은 장인사이에활하는 전조분자이며 발암과 관련이 있는 것으로생된다 [RefSeq 제2009년4월]

연구 분야

-

이미지 데이터



T24 세포추출물 사용하여 Smad3(Ser423/Ser425) 항체를 1:1000 희석하여 단백질 분석을 수행했다