

제품명: SPINK5 토끼 단클론 항체

카탈로그 번호: AMRe87149

연구용 전용

요약

설명	재조합 토끼 단클론 항체
숙주	토끼
적용	WB
반응성	인간 췌장
결합	비결합
변형	수정치 없음
아이소타입	IgG
클론성	단클론
형태	액체
농도	-
Storage	Aliquot 하여 -20°C 에 보관(12개월 유효). 냉동/해동 반복을 피하십시오.
Shipping	Ice bags
버퍼	50mM 트리스클로르산(pH 7.4), 0.15M NaCl, 40% 글리세롤, 0.01% 아지다티움 및 0.05% 보르산질용액에 담겨 공급됩니다. 수일분부터 12개월 동안 안정합니다.
정제	천상정제

적용

희석 비율	WB 1:1000-1:5000
분자량	Calculated MW:121 kDa; Observed MW:121 kDa

항원 정보

유전자명	SPINK5
다른 이름	NS; NETS; LEKTI; LETKI; VAKTI
유전자 ID	11005
SwissProt ID	Q9NQ38
면역원	인간 SPINK5의 합성 펩타이드

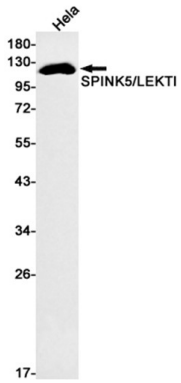
배경

이 유전자는 15 개 염색체의 염색체 상에 있는 15q22.1에 위치하며, 인체 게놈에 단일 유전자로 존재하며, 인간 단백질 생체이단백질은 각각 유전자 특이성을 나타낼 수 있습니다. 이 단백질은 부위별 형태가 변형되어 단백질의 기능 및 분포에 영향을 줄 수 있습니다. 유전자 돌연변이는 인간 질병과 관련이 있는 것으로 나타났으며, 이 유전자는 5 번 염색체 유전자

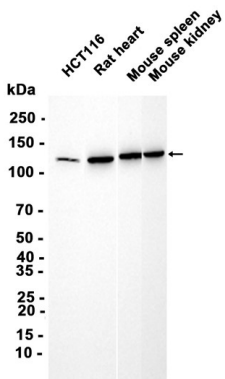
클로닝에 관한 자세한 설명을 위하여 전자본이 생성됩니다. [RefSeq 제공 2015년 10월]

연구 분야

이미지 데이터



SPINK5/LEKTI 항체(1:500 희석)를 사용하여 HeLa 세포 용출액에서 SPINK5/LEKTI를 웨스턴 블롯으로 검출합니다.



HCT116 세포 추출물, 쥐 심장, 마우스 심장, 마우스 소장 조직 추출물, AMRe87149 항체(1:2000 희석)를 사용하여 웨스턴 블롯 분석을 수행했습니다.