

제품명: TUBA1B 토끼 단클론 항체

카탈로그 번호: AMRe87143

연구용 전용

요약

| | |
|----------|--|
| 설명 | 재조합 토끼 단클론 항체 |
| 숙주 | 토끼 |
| 적용 | WB, IHC, ICC/IF, FC |
| 반응성 | 인간 췌장 |
| 결합 | 비결합 |
| 변형 | 수정치 없음 |
| 아이소타입 | IgG |
| 클론성 | 단클론 |
| 형태 | 액체 |
| 농도 | - |
| Storage | Aliquot 하여 -20°C 에 보관(12개월 유효). 냉동/해동 반복을 피하십시오. |
| Shipping | Ice bags |
| 버퍼 | 50mM 트리스클로르산(pH 7.4), 0.15M NaCl, 40% 글세롤, 0.01% 아지다티움 및 0.05% 보르산질용액에 첨가됩니다. 수일분부터 12개월 동안 안정합니다. |
| 정제 | 천상정제 |

적용

| | |
|-------|--|
| 희석 비율 | WB 1:5000-1:50000, IHC 1:200-1:2000, ICC/IF 1:20-1:50, FC 1:10-1:100 |
| 분자량 | Calculated MW:50 kDa; Observed MW:50 kDa |

항원 정보

| | |
|--------------|--------------------|
| 유전자명 | TUBA1B |
| 다른 이름 | K-ALPHA-1 |
| 유전자 ID | 10376 |
| SwissProt ID | P68363 |
| 면역원 | 인간 TUBA1B의 합성 펩타이드 |

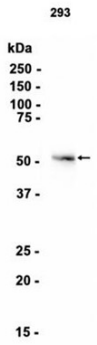
배경

투표는 마세인의 주요 구성 요소입니다.

연구 분야

-

이미지 데이터



293 세포 추출물 TUBA1B 항체 (1:1000 희석)를 사용하여 Western blot 분석하였다.