

**제품명: ARFGEF2** 토끼 단클론 항체

**카탈로그 번호: AMRe87134**

연구용 전용

## 요약

설명	재조합 토끼 단클론 항체
숙주	토끼
적용	WB
반응성	인간 쥐 생체
결합	비결합
변형	수정치 없음
아이소타입	IgG
클론성	단클론
형태	액체
농도	-
Storage	Aliquot 하여 $-20^{\circ}\text{C}$ 에 보관(12개월 유효). 냉동/해동 반복을 피하십시오.
Shipping	Ice bags
버퍼	50mM 트리스클로르산(pH 7.4), 0.15M NaCl, 40% 글리세롤, 0.01% 아지다티움 및 0.05% 보르산질용액에 담겨 공급됩니다. 수명일부 터 12개월 동안 안정합니다.
정제	천상정제

## 적용

희석 비율	WB 1:1000-1:5000
분자량	Calculated MW:202 kDa; Observed MW:202 kDa

## 항원 정보

유전자명	ARFGEF2
다른 이름	BIG2; PVNH2; dJ1164110.1
유전자 ID	10564
SwissProt ID	Q9Y6D5
면역원	인간 ARFGEF2의 항원 펩타이드

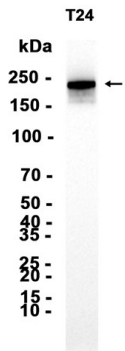
## 배경

ADP-리활화인(ARF)는 세포 내 신호에 중요한 역할을 합니다. 이 유전자에 코딩된 단백질은 GDP를 GTP로 전환하는 속도를 높여 ARF를 활성화하는데 기여하며, 글리세롤에 민감합니다. 이 단백질은 Sec7 도메인을 포함하며, 이 도메인은 구아닌 뉴클레오타이드 결합 및 GTPase 억제에 관여하는 것으로 추정됩니다. [RefSeq 제본 2008년 7월]

## 연구 분야

-

## 이미지 데이터



T24 세포 추출물을 사용하여 ARFGEF2 항체를 1:3000 희석하여 웨스턴 블롯 분석을 수행했다.