

제품명: 인테그린 베타 3 토끼 단클론 항체

카탈로그 번호: AMRe87131

연구용 전용

요약

설명	재조합 토끼 단클론 항체
숙주	묘
적용	WB, FC, IP
반응성	인간 쥐 생체
결합	비결합
변형	수정치 없음
아이소타입	IgG
클론성	단클론
형태	액체
농도	-
Storage	Aliquot 하여 -20°C 에 보관(12 개월 유효). 냉동/해동 반복을 피하십시오.
Shipping	Ice bags
버퍼	50mM 트리스클로르산(pH 7.4), 0.15M NaCl, 40% 글리세롤, 0.01% 아지다티움 및 0.05% 보르산질용액에 첨가됩니다. 수일분부터 12 개월 동안 안정합니다.
정제	천상정제

적용

희석 비율	WB 1:500-1:2000, FC 1:20-1:50, IP 1:20-1:50
분자량	Calculated MW:87 kDa; Observed MW:100 kDa

항원 정보

유전자명	Integrin beta 3
다른 이름	GT; CD61; GP3A; BDPLT2; GPIIIa; BDPLT16
유전자 ID	3690
SwissProt ID	P05106
면역원	인간 인테그린 베타 3의 항원 펩타이드

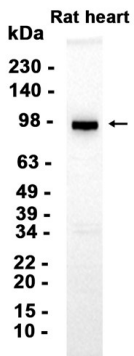
배경

ITGB3 단백질은 인테그린 베타 3 서브유닛입니다. 인테그린은 일차 세포 접착 분자로서 세포-세포 및 세포-세포 간 상호작용을 매개하며, 인테그린은 다양한 세포 유형에서 발현됩니다. 인테그린 베타 3는 혈관 내피 세포에서 발현되며, 인테그린 베타 3는 세포-세포 및 세포-세포 간 상호작용에 관여하는 것으로 알려져 있습니다. [RefSeq 제본 2008년 7월]

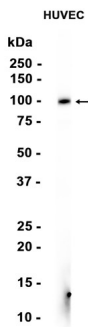
연구 분야

-

이미지 데이터



쥐 심장 조직 추출물 사용하여 anti-β3 100kDa 분량 1:1000 희석하여 Western blot 분석을 하였다.



HUVEC 세포 추출물 AMRe87131 100kDa 분량 1:1000 희석하여 Western blot 분석을 하였다.