

제품명: ATG16L1 토끼 단클론 항체

카탈로그 번호: AMRe87128

연구용 전용

요약

설명	재조합토끼단클론항체
숙주	토끼
적용	WB, IHC
반응성	인간 췌장
결합	비결합
변형	수정치 없음
아이소타입	IgG
클론성	단클론
형태	액체
농도	-
Storage	Aliquot 하여 -20°C 에 보관(12개월 유효). 냉동/해동 반복을 피하십시오.
Shipping	Ice bags
버퍼	50mM 트리스클로르산(pH 7.4), 0.15M NaCl, 40% 글리세롤, 0.01% 아지다티움 및 0.05% 보르산질용액에 담겨 제공됩니다. 수명일부 터 12개월 동안 안정합니다.
정제	천상정제

적용

희석 비율	WB 1:1000-1:5000, IHC 1:50-1:100
분자량	Calculated MW:68 kDa; Observed MW:66, 68 kDa

항원 정보

유전자명	ATG16L1
다른 이름	IBD10; WDR30; APG16L; ATG16A; ATG16L
유전자 ID	55054
SwissProt ID	Q676U5
면역원	인간 ATG16L1 의 재조합 단백질

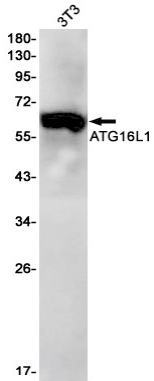
배경

이 유전자 코딩하는 단백질은 세포 내 구조를 분해하는 효소로, 주로 과잉 자극에 걸린 대장 및 복강의 알레르기 유전자 결함은 염증성 장 질환(IBD)에 대한 감성 원인이 됩니다. 이 유전자는 서로 다른 형을 코딩하는 여러 변이체가 발견되었습니다. [RefSeq] 제 2010년 6월

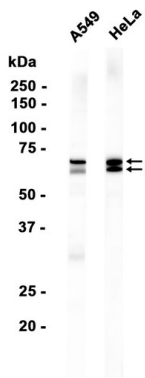
연구 분야

-

이미지 데이터



ATG16L1 항체(1:1000 희석을 사용하여) BT3 세포 용출액에서 ATG16L1 을 확인하는 실험 결과이다.



A549 및 HeLa 세포 추출물을 AMRe87128 항체(1:1000 희석하여) 확인하는 실험 결과이다.