

제품명: 인산화 TGF 베타 수용체 II(Ser225) 토끼 단클론 항체

카탈로그 번호: AMRe87119

연구용 전용

요약

설명	재조합 토끼 단클론 항체
숙주	토끼
적용	WB
반응성	인간
결합	비결합
변형	인산화
아이소타입	IgG
클론성	단클론
형태	액체
농도	0.5mg/ml. 본 제품의 농도는 재조합에 따라 다를 수 있습니다.
Storage	Aliquot 하여 -20°C 에 보관(12 개월 유효). 냉동/해동 반복을 피하십시오.
Shipping	Ice bags
버퍼	50mM 트리스클로르산(pH 7.4), 0.15M NaCl, 40% 글리세롤, 0.01% 아지다티움 및 0.05% 보르산질용액에 담겨 제공됩니다. 수일분부터 12 개월 동안 안정합니다.
정제	천상정제

적용

희석 비율	WB 1:1000-1:5000
분자량	Calculated MW:65 kDa; Observed MW:85 kDa

항원 정보

유전자명	Phospho-TGF beta Receptor II
다른 이름	AAT3; FAA3; LDS2; MFS2; RIIC; LDS1B; LDS2B; TAAD2; TGFR-2; TGFbeta-RII
유전자 ID	7048
SwissProt ID	P37173
면역원	인 TGF 베타 수용체 II 의 Ser225 주변 잔기에 대한 합성 인산화 펩타이드

배경

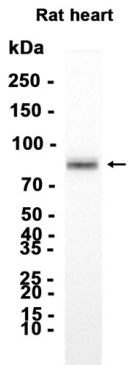
이 유전자에 코딩된 단백질은 인산화에 의해 조절되는 막 단백질인 TGF-베타 수용체 II 형의 중량 복합체인 TGF-베타 결합 단백질이다. 이 수용체 복합체는 인산화되고 인산화 단백질은 핵로 이동하여 중, 세포 주기, 상처 치유, 면역계 및 종양 발생 관련 유전자를 조절한다. 이 유전자의 결함은 비만 증후군과 스테로이드 불응 증후군 및 암 유형과 종양 발생 관련 있다. 다른 이항 표적화

는 대체로 이상 전 변이들이 확인되었습니다 [RefSeq 제공 2017년 8월]

연구 분야

-

이미지 데이터



인화GF 배양세포(Ser225) 표지 단백질 1:2000 희석 주사 항체를 사용하여 단백질을 확인하는 실험을 수행했다