

제품명: 인산화 PKC 제타(Thr560) 토끼 단클론 항체

카탈로그 번호: AMRe87118

연구용 전용

요약

설명	재조합토끼단클론항체
숙주	토끼
적용	WB,IHC
반응성	인산화 단백질
결합	비결합
변형	인화된
아이소타입	IgG
클론성	단클론
형태	액체
농도	0.5mg/ml. 본제품의 농도는 재조합에 따라 다를 수 있습니다.
Storage	Aliquot 하여 -20°C 에 보관(12 개월 유효). 냉동/해동 반복을 피하십시오.
Shipping	Ice bags
버퍼	50mM 트리스클로르산(pH 7.4), 0.15M NaCl, 40% 글리세롤, 0.01% 아지다티움 및 0.05% 보르산질용액에 담겨 제공됩니다. 수일분부터 12 개월 동안 안정합니다.
정제	천상정제

적용

희석 비율	WB 1:1000-1:5000, IHC 1:50-1:200
분자량	Calculated MW:68 kDa; Observed MW:68 kDa

항원 정보

유전자명	Phospho-PKC zeta
다른 이름	PKC2; PKC-ZETA
유전자 ID	5590
SwissProt ID	Q05513
면역원	인산화 PKC 제타(Thr560) 주변 잔기에 해당하는 합성 펩타이드

배경

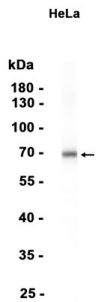
단클론 항체(CK) 제타는 세포 증식, 분화 및 분포에 중요한 역할을 하는 세포 내 키나제인 PKC 계열 구성원이다. 같은 조직 내 PKC 동위체는 다른 PKC 제타는 칼슘과 다이글리세롤이 독립적으로 결합하는 영향을 받지 않는 키나제를 나타낸다. 또한 알파인 PKC 억제제인 티라프록시데에 의해 활성화되지 않는다. 같은 PKC 동위체는 다른 연구 조건

적당량 발현은 저배양이 다른 PKC 동위와 관련 있지만, 발현 수준을 가지고 있을 수 있다. 대체 물질을 통해 발현 동위를 암화하는 이전 변형이 생성된다. [RefSeq 제 2008년 7월]

연구 분야

-

이미지 데이터



HeLa 세포 추출물을 사용하여 Phospho-PKC zeta (Thr560) 표지 단백질을 1:1000으로 희석하여 웨스턴 블롯 분석을 수행했다.